

Adaptaid⁺

Armoire traversante pour bacs de transport



Stérilisation/URDM

Endoscopie

Armoire traversante pour bacs de transport

L'armoire passe-bacs s'installe dans un mur afin de fournir une séparation physique entre deux zones distinctes.

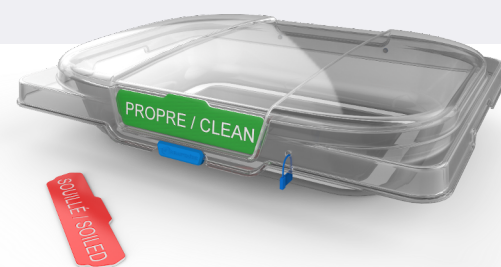
Cette armoire de type pass-through sécurise et simplifie le transport d'instruments, tels que les endoscopes flexibles grâce aux bacs de transport qui s'insèrent aisément dans les glissières latérales prévues à cet effet. Son habitacle bénéficie d'une ventilation en continu avec filtre HEPA.

Fabriquée entièrement en acier inoxydable de grade 304, l'armoire est munie de portes étanches avec dispositif d'interverrouillage afin d'assurer un environnement aseptique qui diminue les risques de contamination croisée.

Ce modèle a été développé pour une capacité de sept bacs de transport et plusieurs autres dimensions sont disponibles sur demande.

Productivité accrue

L'utilisation de l'armoire passe-bacs rehausse la productivité en réduisant le temps normalement requis pour le transport d'instruments.



Bac de transport robuste et durable

Conçu spécifiquement pour l'industrie médicale, ce bac avec couvercle transparent est muni de deux poignées latérales pour en faciliter la manipulation et d'un dispositif pour sceller de sécurité. Une étiquette (propre/souillé) s'insère sous le couvercle afin d'indiquer le statut de l'instrument qui s'y trouve.

Caractéristiques de l'armoire traversante

Éléments de base de qualité qui vous assurent un environnement aseptique.

Structure	Construction robuste en acier inoxydable. Accessoires boulonnés pour faciliter l'entretien sans outils spéciaux.
Portes	Double paroi à joints étanches avec fenestration pleine grandeur en verre trempé. Dispositif d'interverrouillage et avertisseur sonore de porte ouverte.
Glissières	En acier inoxydable avec butées de retenue.
Ventilation	Habitacle ventilé en continu. Indicateur de défaillance de la ventilation.
Filtres	Filtres HEPA 99.97% pour l'habitacle avec préfiltres d'entrée et de sortie d'air. Indicateur de remplacement et accès frontal pour changement des filtres.
Dimensions	Armoire L x P x H: 28.25 x 23 x 52.75 pouces, 718 x 584 x 1340 mm Cadre L x P x H: 39.75 x .88 x 86.5 pouces, 1010 x 22 x 2197 mm
Autres	Éclairage DEL uniformément réparti dans l'armoire.

Caractéristiques des bacs



Compatibles avec les sondes et endoscopes souples de grandes dimensions.

Structure	Boîtier moulé en polycarbonate gris translucide avec deux poignées latérales et un dispositif de seuil de sécurité. Robuste, durable et écoresponsable, il ne requiert aucun consommable.
Couvercle	Moulé en polycarbonate transparent conçu pour offrir un aperçu rapide du contenu du bac.
Dimensions	L x P x H: 22.9 x 18 x 5 pouces, 582 x 457 x 127 mm
Nettoyage	Facile à nettoyer et compatible avec les laveurs-désinfecteurs.
Accessoires	Étiquette d'identification réversible, nettoyable et réutilisable «propre/souillé».

Adaptaid⁺

Des équipements médicaux performants
conçus pour les professionnels de la santé

**Pour obtenir plus d'informations
sur nos produits, contactez notre
service à la clientèle.**



CONTACTEZ-NOUS
+1 450-585-7272
customerservice@adaptaid.com



Fabriqué au
CANADA

©2026 ADAPTAIDE INC. TOUS DROITS RÉSERVÉS

adaptaid.com